

:Marges

2.5

Word 2000

.1

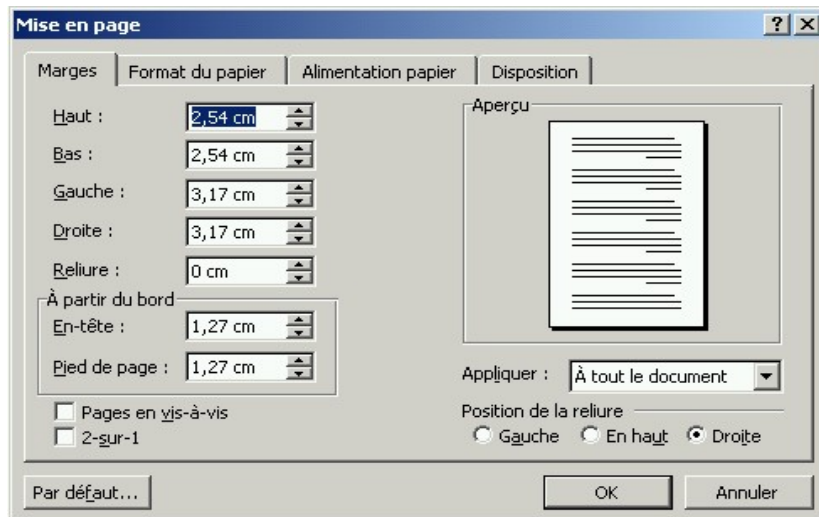
Menu Fichier

Mise en page

: Mise en page

Haut

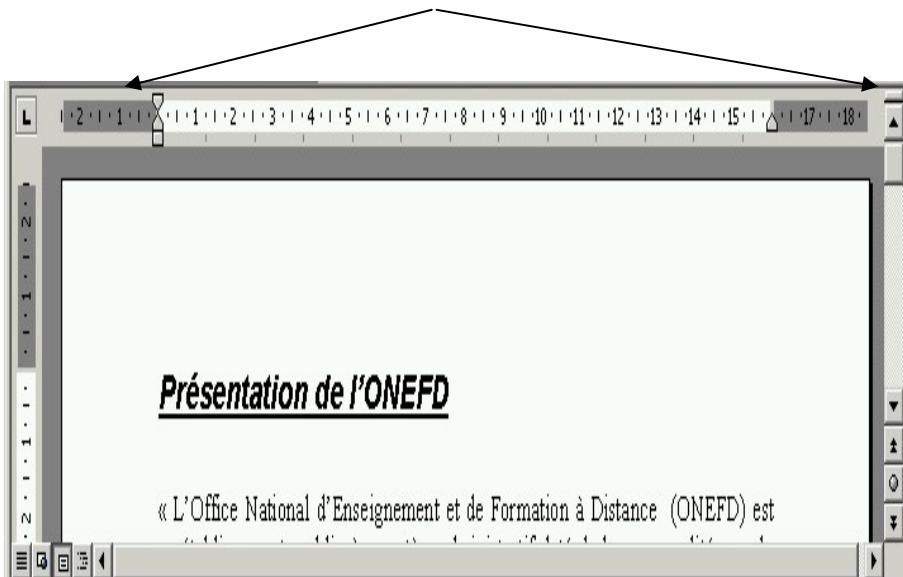
.2



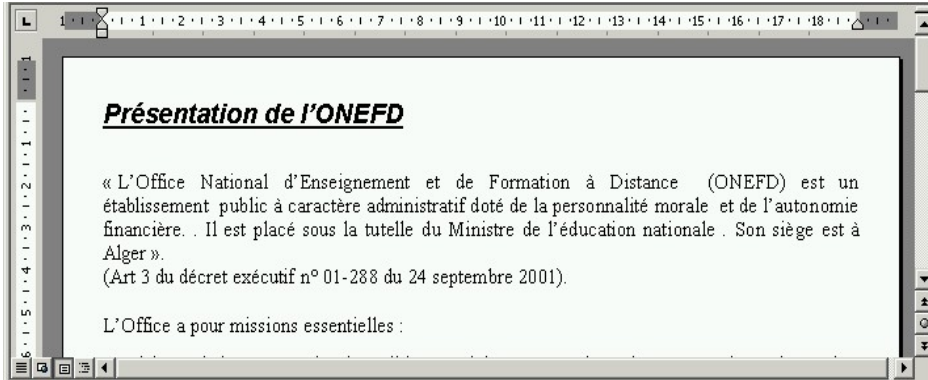
Bas

Gauche

Droit



. 1



Menu

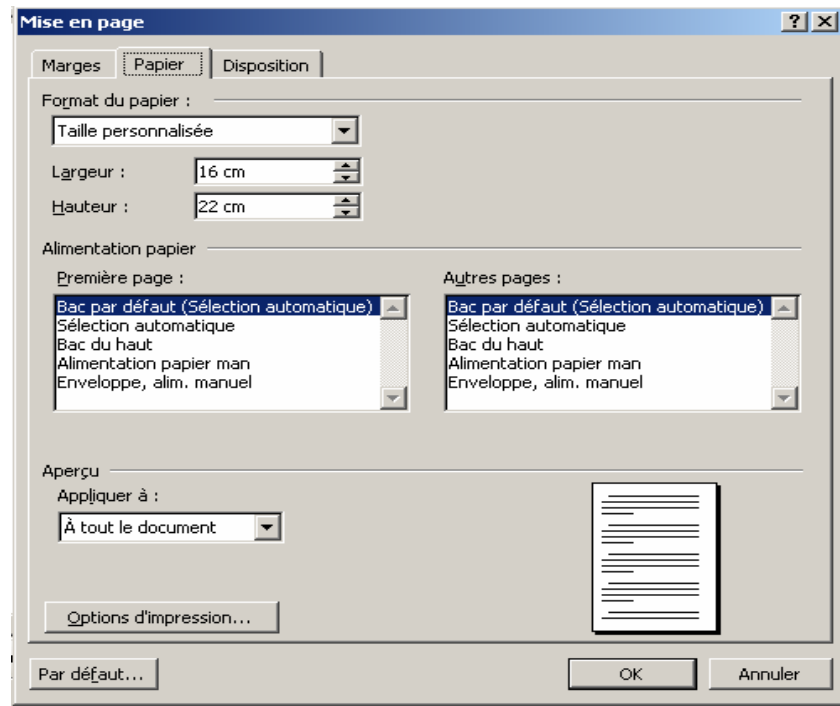
Mise en page

Mise en page

Fichier

:

Papier



:

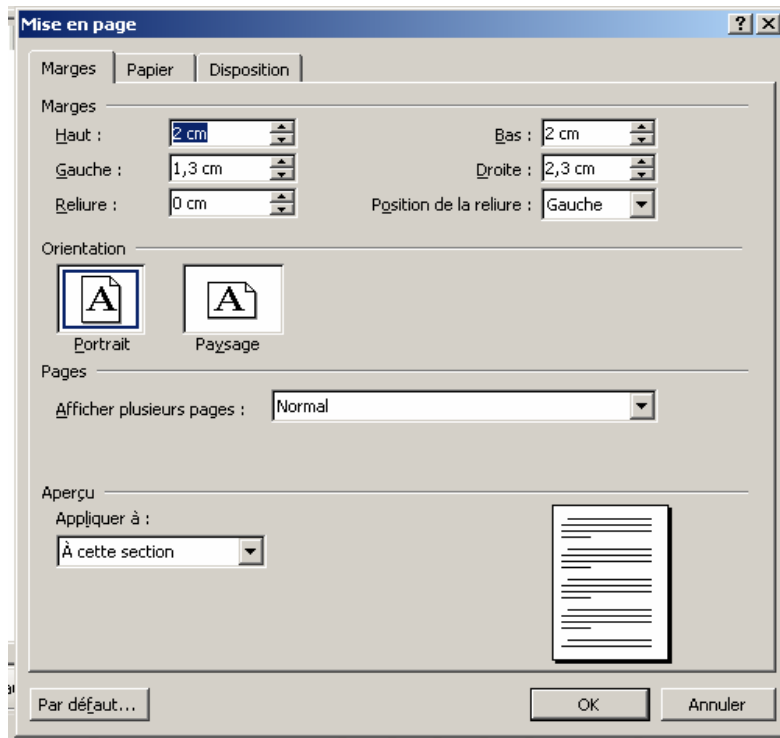
Mise en page

.3

: Mise en page

Menu Fichier

Paysage portrait

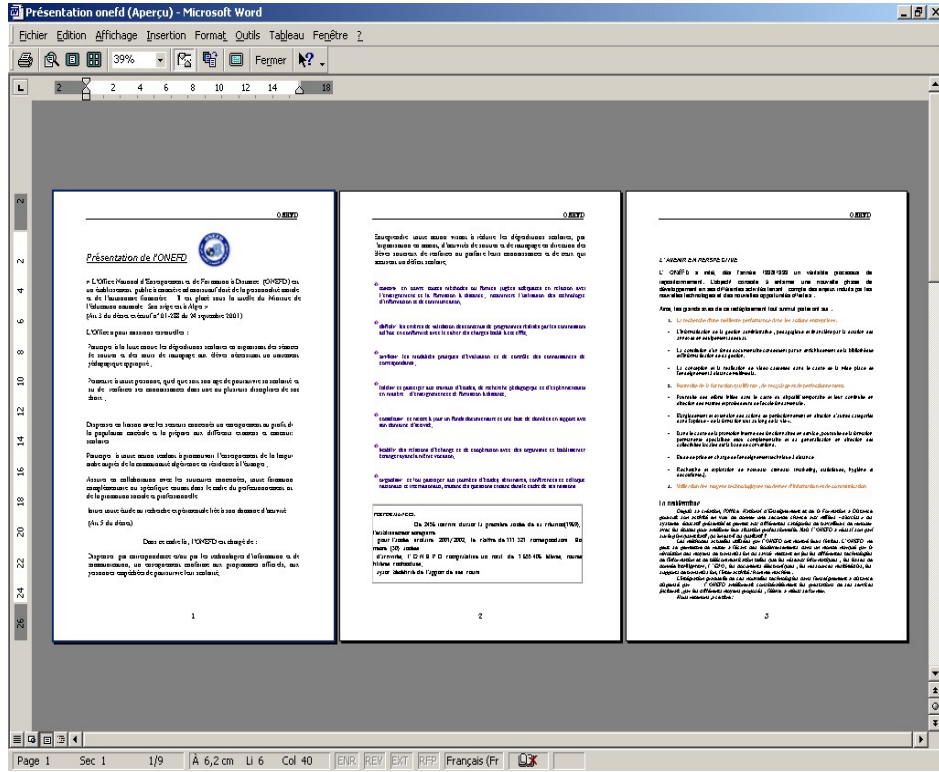


Visualisation du document

Word 2000

Aperçu avant impression

. Menu fichier



1 2 3 4 5 6 7 8 9 10

.Loupe

.1

.2

.3

) .4

3 .(

() .5

() .6

.7

.Plein écran .8

.9

.Aide .10

•

Word •

" " •

" " •

•

" " •

" " •

Word 2000

•

•

•

•

•

•

•


•

•

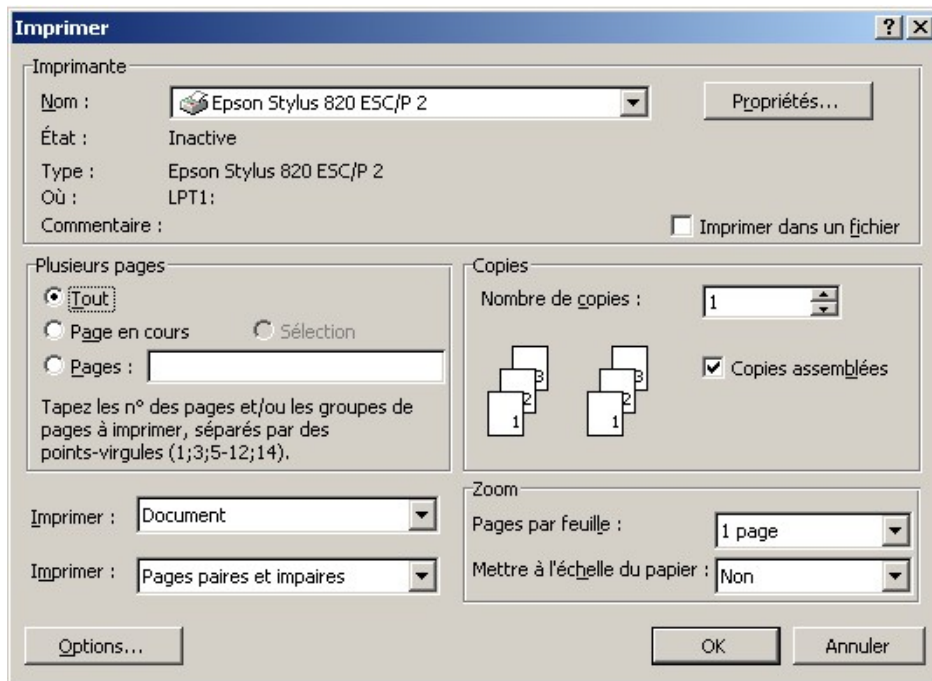
•

-
-
-
-
-
-

Impression de tout le document *

.Menu Fichier Imprimer
.Clavier CTRL+P
Imprimer 

-
-
-



- Tout
- Windows 2000 .OK

Impression d'un bloc de texte *

- :
- .
- .Menu Fichier Imprimer
- .Clavier CTRL+P
- . Sélection
- Windows 2000 .OK

Impression de la page courante *

Curseur

- :
- curseur
- .Menu Fichier Imprimer
- .Clavier CTRL+P
- Page en cours
- Windows 2000 .OK

Impression de pages ou sections *

- .Menu Fichier Imprimer
- .Clavier CTRL+P
- :
- " "

- :
.6٠8-2٠4 2,4,5,6,8
- s p : :
p5s3-p7s3 3 7 5
- .s3 s : :
:
- .s3,s5
- :
.p2s2-p3s5
- Windows 2000 .OK
- *
- copies " "
- " "
- " "
- *
- Outils Outils Option Options
.Impression " "
- " " " "
- Word

*

" Imprimer " " •
 .Pages paires ou pages impaires " " "

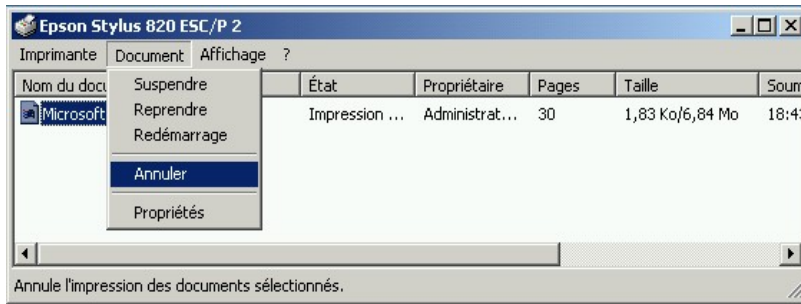


Imprimer

.Windows 2000 Barre des taches



Document •



: . Annuler " " •

Suspendre " " •

Document

Redémarrer " " •

Document