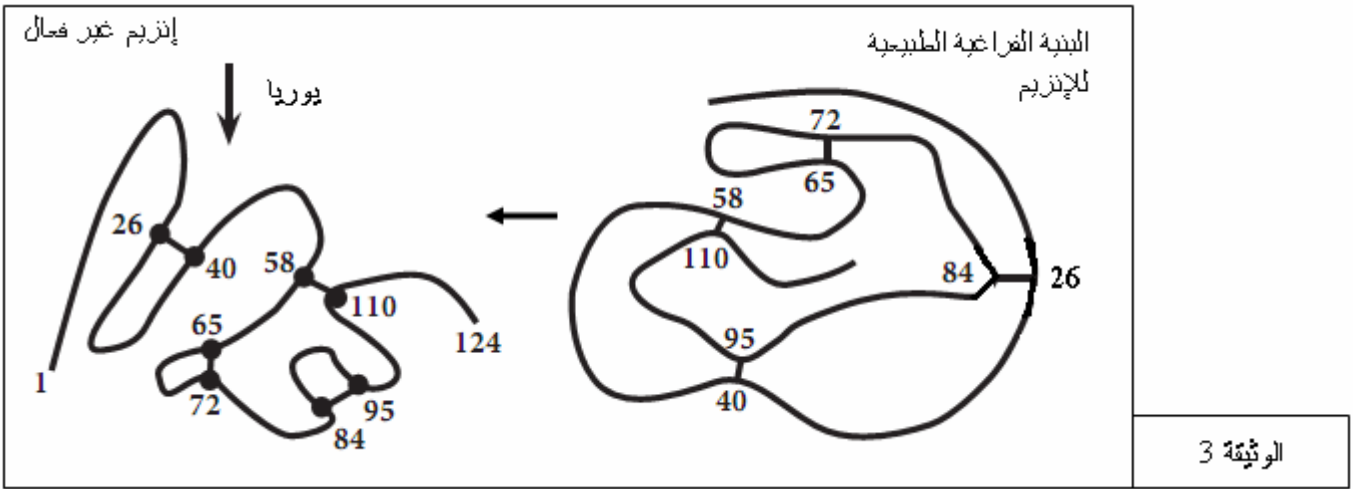


2

2 " "

2

.3



: (7)

1

I

فأر "ب"	فأر "أ"	حقن مستضد بكتيريا سلمونلا و مستضدات أخرى
		15 يوم فيما بعد
		اخذ اللمفويات
		"ترشيح" اللمفويات "أ" فقط
		زرع اللمفويات
		تعريض الفئران للأشعة X ثم نقل اللمفويات المزروعة
فأر "ب"	فأر "أ"	حقن مستضد بكتيريا سلمونلا
إنتاج أجسام مضادة ضد سلمونلا	عدم إنتاج أجسام مضادة ضد سلمونلا	حقن مستضد بكتيريا سلمونلا
إنتاج أجسام مضادة ضد المستضد الذي تم حقنه		حقن مستضد آخر

الوثيقة 1

.X

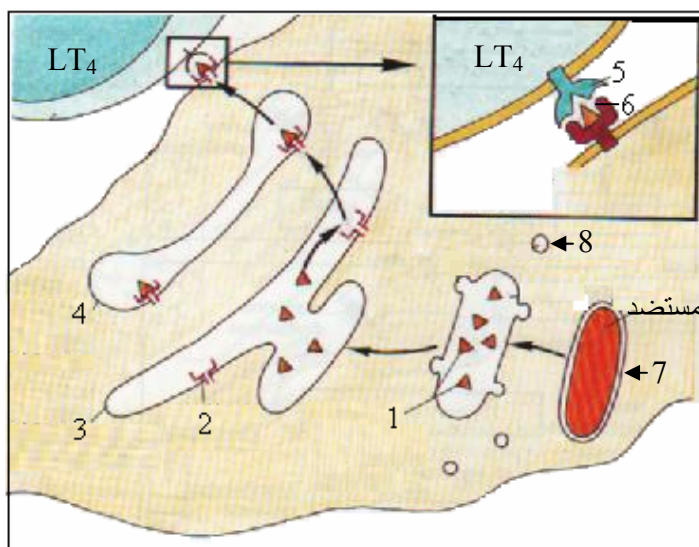
(1)

1

2

II

2



الوثيقة 2

.8 1

1

2

3

2

4

: (06)

1

1

m g/ ⁻¹		
8 0	30	
19 3	30	-
130 15	200	
150 20	50	
150 25	20	

1

.()

2

*

(mg/l ⁻¹)	(kg.ha ⁻¹)	
7.7	31	
0.051	0.20	
10.6	43	

2

1

2

[http:// www. onefd .edu. dz](http://www.onefd.edu.dz) :

.....